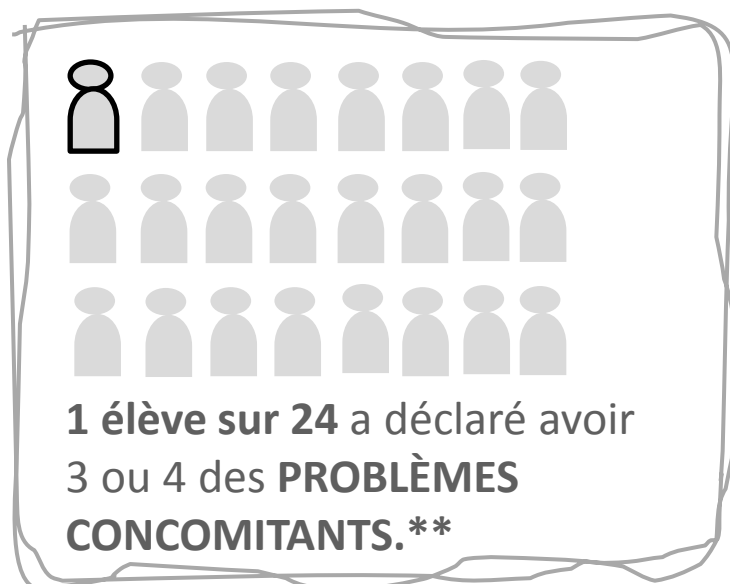
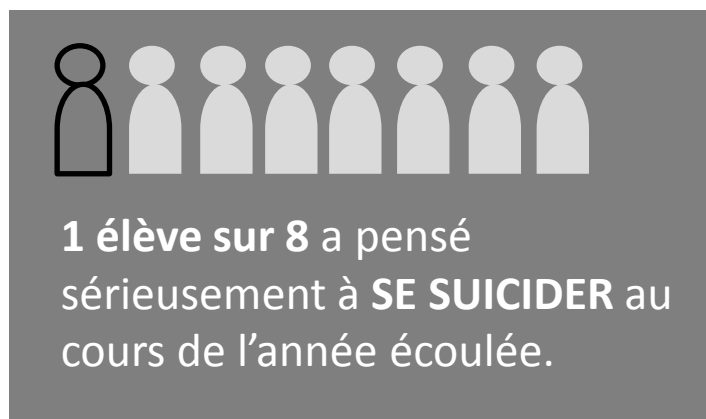
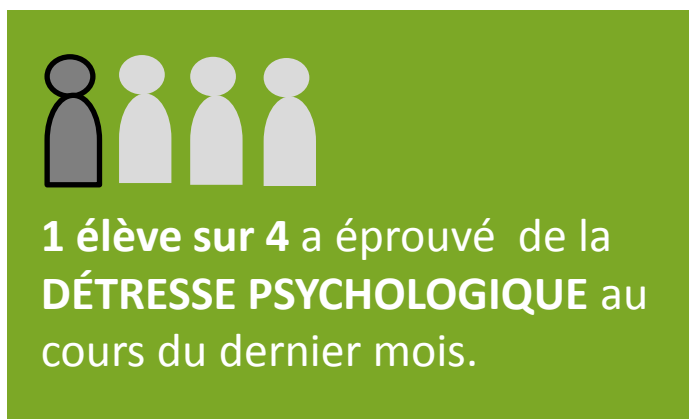
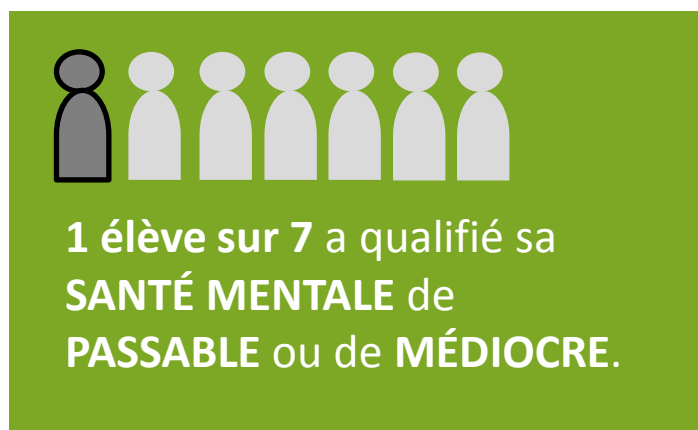
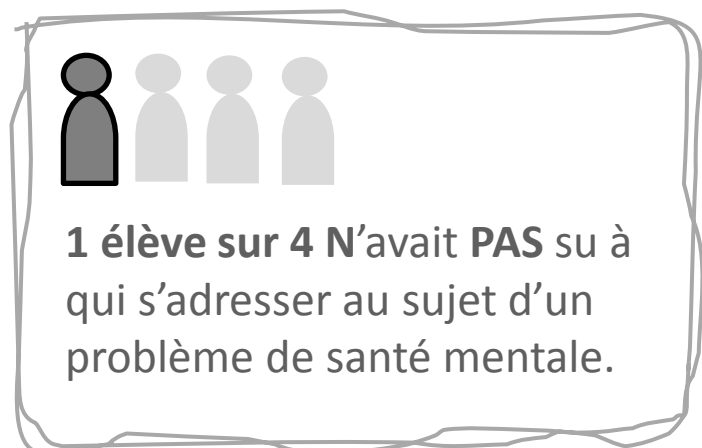


Réseau local d'intégration des services de santé (RLISS) 13 et 14 : Nord-Est et Nord-Ouest*

674 élèves de la 9^e à la 12^e année de cette région ont participé au Sondage 2013 sur la consommation de drogues et la santé des élèves de l'Ontario (SCDSEO) de CAMH. Voici certains faits saillants du *Rapport sur la santé mentale et le bien-être* :

Similitudes avec l'estimation de l'Ontario :



Pour les RLISS du Nord-Est et du Nord-Ouest, les indicateurs de santé mentale ne montrent aucun écart significatif par rapport à l'estimation de l'Ontario.

*En raison des faibles échantillonnages, les RLISS du Nord-Est et du Nord-Ouest ont été combinés.

** Problèmes concomitants comprenant : détresse psychologique, comportement antisocial, consommation d'alcool nocive ou dangereuse, problème de consommation de drogues.

Pour en savoir davantage, consultez www.eenet.ca